



DEWELOPER

**INCEPTI SP. Z O.O.
GAJ SP. K.**

ul. Żegiestowska 5

50-542 Wrocław

tel.: 699 954 800

e-mail: biuro@incepti.pl

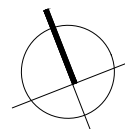
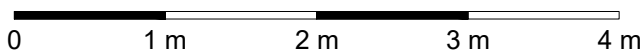
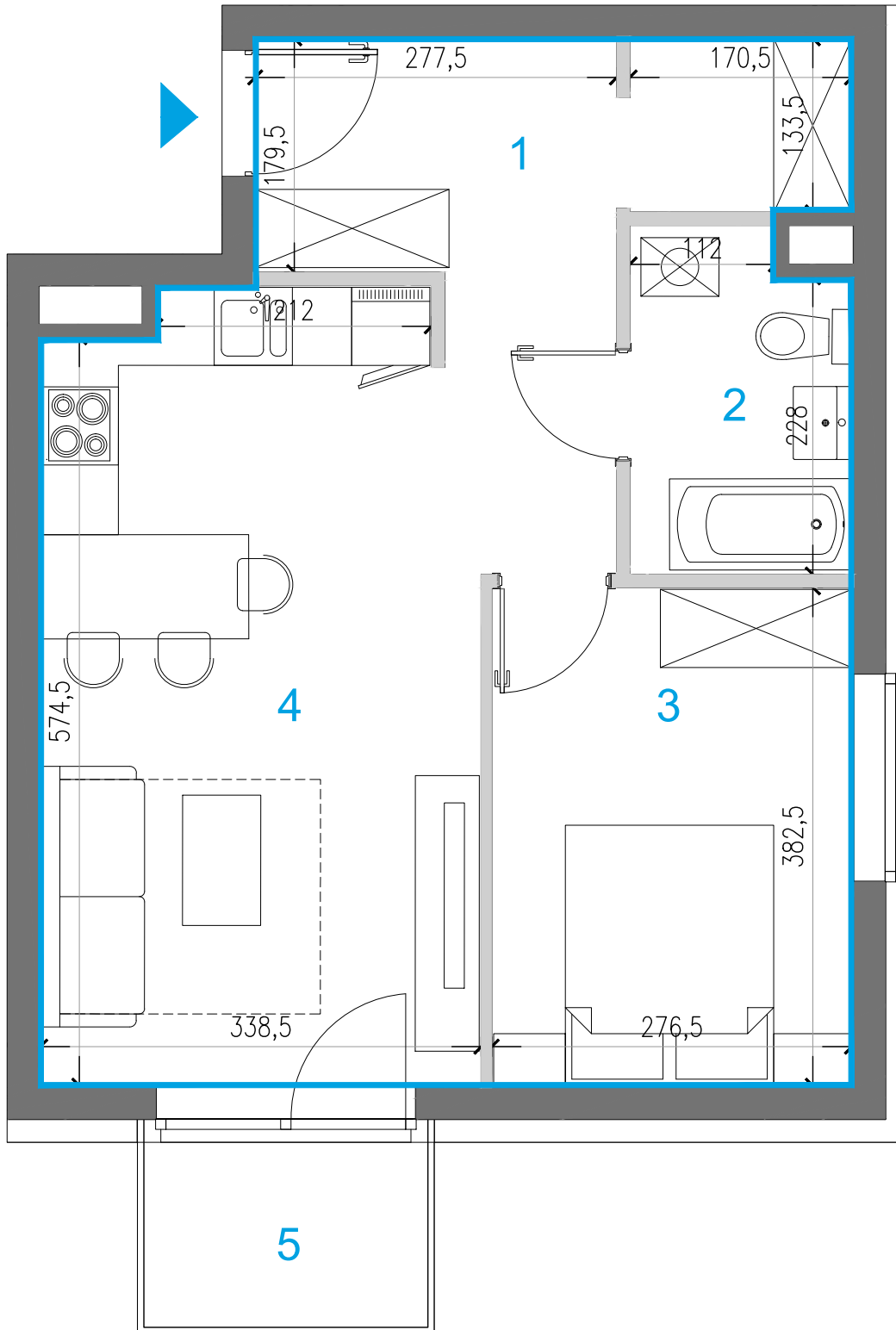
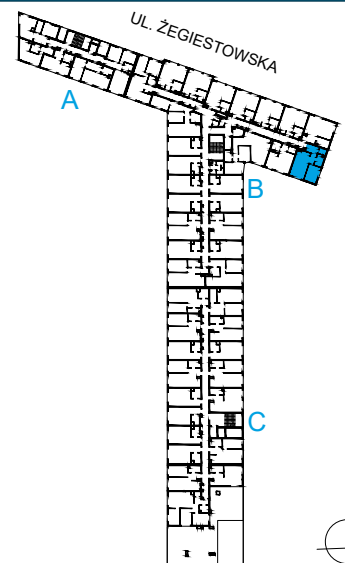
B.5.100

5 PIĘTRO

MIESZKANIE 2-POKOJOWE

1. PRZEDPOKÓJ	8,31 m ²
2. ŁAZIENKA	4,34 m ²
3. POKÓJ	10,58 m ²
4. POKÓJ DZIENNY + ANEKS KUCHENNY	21,83 m ²
SUMA POWIERZCHNI POMIESZCZEŃ	45,06 m²
■ POW. PRZEGRÓD ROZBIERALNYCH	1,24 m ²
POWIERZCHNIA UŻYTKOWA LOKALU	46,30 m²
5. BALKON	3,10 m ²

SCHEMAT BUDYNKU



LEGENDA:

— POWIERZCHNIA UŻYTKOWA LOKALU

UWAGI:

- Materiał reklamowy nie stanowi oferty w rozumieniu prawa cywilnego i ma jedynie charakter poglądowy.
- Wymiary pomieszczeń, rozmieszczenie punktów instalacyjnych itp. podano zgodnie z projektem wykonawczym. Mogą wystąpić niewielkie różnice wymiarów i usytuowania elementów powstałe w trakcie realizacji prac budowlanych. Podane wymiary są wymiarami w świetle pionowych przegród (ścian) w stanie surowym.
- Powierzchnia użytkowa lokalu jest określona na podstawie rozporządzenia ministra transportu, budownictwa i gospodarki morskiej z dnia 25.04.2012 w sprawie szczegółowego zakresu i formy projektu budowlanego (Dz. U. z 2012 r. poz. 462 ze zm.) zgodnie z zasadami w polskiej normie PN-ISO 9836:1997, tj.: powierzchnia użytkowa lokalu jest obliczana w metrach kwadratowych z dokładnością do dwóch miejsc po przecinku, dla wymiarów lokalu w stanie wykończonym, na poziomie podłogi, nie licząc listew przypodłogowych, progów itp. Do powierzchni użytkowej lokalu wlicza się powierzchnię elementów nadających się do demontażu (rury, kanały, ścianki działowe), nie są wliczane powierzchnie otworów na drzwi i okna oraz nisze w elementach zamykających. Umeblowanie, urządzenia sanitarne i AGD nie stanowią wyposażenia nabywanego lokalu
- Wysokość pomieszczeń (m) mierzona jest od poziomu wykończenia posadzki do stropu powyżej i wynosi 2,60 m w lokalach mieszkalnych i od 3,67 m do 3,72 m w lokalach usługowych, 3 m do stropu podwieszanego.

BIURO PROJEKTOWE

SPATIUM D.S. SP. Z O.O.

ul. Ołtaszyńska 97A

53-034 Wrocław

e-mail: biuro_spatium@wp.pl