

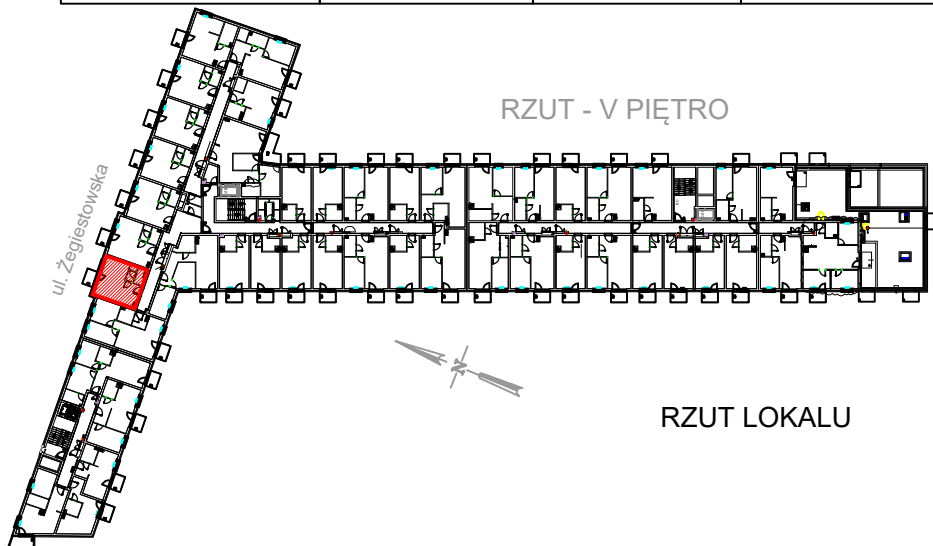
METRYKA LOKALU USŁUGOWEGO

Wrocław, ul. Żegiestowska 9/123

Funkcja	Pow. użytkowa lokalu [m ²]	Numer budowlany	Kondygnacja
LOKAL USŁUGOWY	32,36	B.5.L32	5 piętro

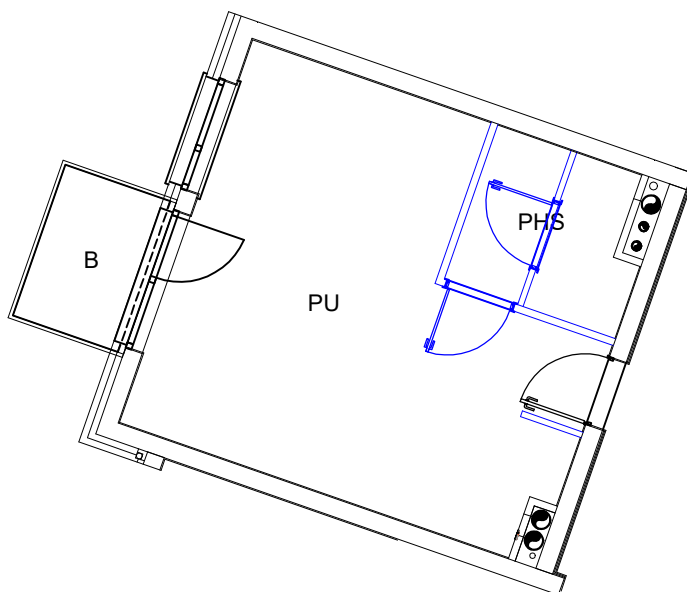
Określenie położenia budynku wg jednostek podziału stosowanych w ewidencji gruntów i budynków

Jednostka ewidencyjna	Obręb ewidencyjny	Nr arkusza mapy	Nr działki ewidencyjnej	Ulica	Numery porządkowe
Miasto Wrocław	Gaj	3	23/6, 23/7, 23/11, 23/12, 23/13, 23/19	Żegiestowska	7, 7A, 7B, 7C, 7D, 7E, 7F, 9, 11



ZESTAWIENIE POWIERZCHNI LOKALU

Oznaczenie pomieszczeń	Pomieszczenia w lokalu	Powierzchnia [m ²]
PU	POMIESZCZENIE USŁUGOWE	26,90
PHS	POM. HIGIENICZNO-SANITARNE	4,73
POWIERZCHNIA POMIESZCZEŃ		31,63
POWIERZCHNIA PRZEGRÓD ROZBIERALNYCH		0,73
POWIERZCHNIA UŻYTKOWA LOKALU		32,36
B	BALKON	3,05



0 5m
skala 1:100

Uwaga:

- Powierzchnia lokalu została pomierzona i obliczona zgodnie z normą PN-ISO 9836:1997.
- Pomiar został wykonany w dniu 25.10.2022r.