

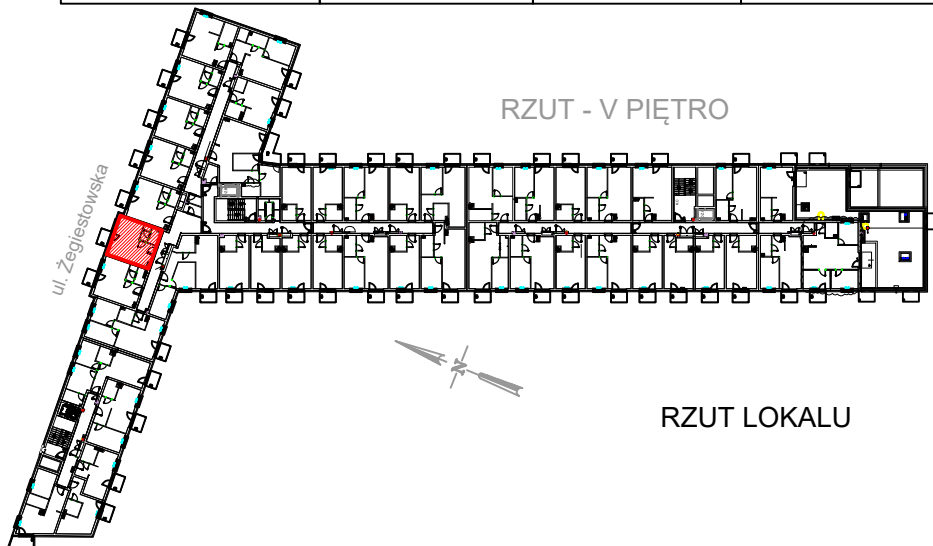
# METRYKA LOKALU USŁUGOWEGO

Wrocław, ul. Żegiestowska 9/124

Funkcja	Pow. użytkowa lokalu [m <sup>2</sup> ]	Numer budowlany	Kondygnacja
<b>LOKAL USŁUGOWY</b>	<b>32,45</b>	B.5.L33	<b>5 piętro</b>

## Określenie położenia budynku wg jednostek podziału stosowanych w ewidencji gruntów i budynków

Jednostka ewidencyjna	Obręb ewidencyjny	Nr arkusza mapy	Nr działki ewidencyjnej	Ulica	Numery porządkowe
Miasto Wrocław	Gaj	3	23/6, 23/7, 23/11, 23/12, 23/13, 23/19	Żegiestowska	7, 7A, 7B, 7C, 7D, 7E, 7F, 9, 11



## ZESTAWIENIE POWIERZCHNI LOKALU

Oznaczenie pomieszczeń	Pomieszczenia w lokalu	Powierzchnia [m <sup>2</sup> ]
PU	POMIESZCZENIE USŁUGOWE	26,82
PHS	POM. HIGIENICZNO-SANITARNE	4,90
<b>POWIERZCHNIA POMIESZCZEŃ</b>		<b>31,72</b>
<b>POWIERZCHNIA PRZEGRÓD ROZBIERALNYCH</b>		<b>0,73</b>
<b>POWIERZCHNIA UŻYTKOWA LOKALU</b>		<b>32,45</b>
B	BALKON	3,05

0 5m  
skala 1:100

Uwaga:

- Powierzchnia lokalu została pomierzona i obliczona zgodnie z normą PN-ISO 9836:1997.
- Pomiar został wykonany w dniu 25.10.2022r.